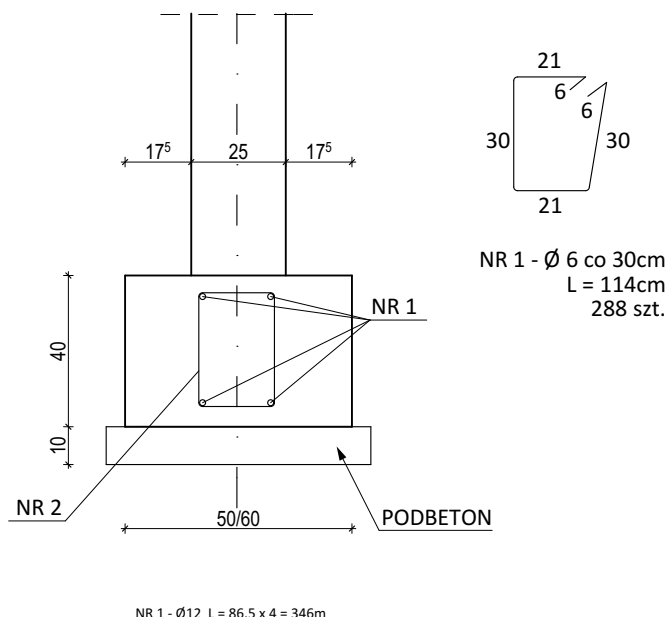


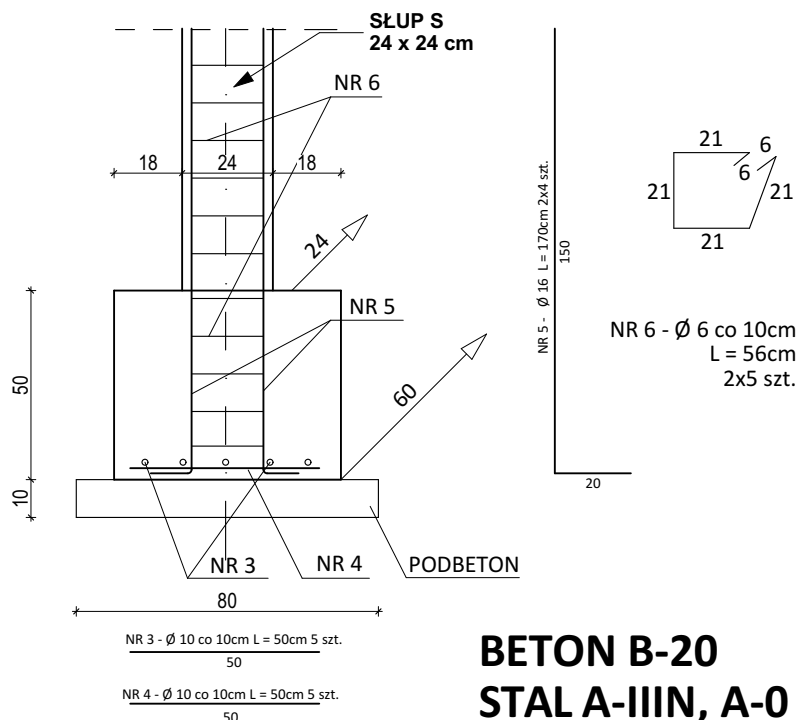
## Poz. 3.i Ławy fundamentowe 1:20

Poz.3.1 L=20m  
Poz.3.2 L=19m  
Poz.3.3 L=9,5m  
Poz.3.4 L=23m  
Poz.3.5 L=15m



## Poz. 3 Stopy fundamentowe 1:20

Poz. 3 2szt.



**BETON B-20**  
**STAL A-IIIN, A-O**

### UWAGI:

- WSZELKIE ZMIANY W PROJEKCIE NALEŻY NIEZWŁOCZNIE KONSULTOWAĆ AUTOREM PROJEKTU
- UWAGI I OPISY ZAMIESZCZONE W CZĘŚCI OPISOWEJ STANOWIĄ INTEGRALNĄ CZĘŚĆ OPRACOWANIA.
- PRZED PRZYSTĄPIENIEM DO PRAC NALEŻY SPRAWDZIĆ WSZYSTKIE WYMIARY Z NATURY.

**ANDRZEJ**  
**KACZMAREK**  
PRACOWNIA PROJEKTOWA

Branża:	KONSTRUKCJA	Stadium dokumentacji:	PROJEKT BUDOWLANY
Inwestor:	Urząd Gminy Inowrocław 88-100 Inowrocław ul. Królowej Jadwigi 43		
Adres budowy:	62-200 Łojewo, dz. nr. ewid. 195/14 i 195/15		
Nazwa inwestycji:	Budynek Ośrodka Sportu		
Projektant:	mgr inż. Andrzej Kaczmarek	upr. budowlane w specjalności konstrukcyjno - budowlanej nr ewid. 333/85/Pw	
Sprawdzający:	inż. bud. Stefan Miliński	upr. budowlane bez ograniczeń w specjalności inżynieryjno - konstrukcyjnej nr ewid. 143/75/Pw	
Treść rysunku:	Arkusz		
Data opracowania:	15 listopada 2017	Nr rysunku	03
		Skala	1:20